

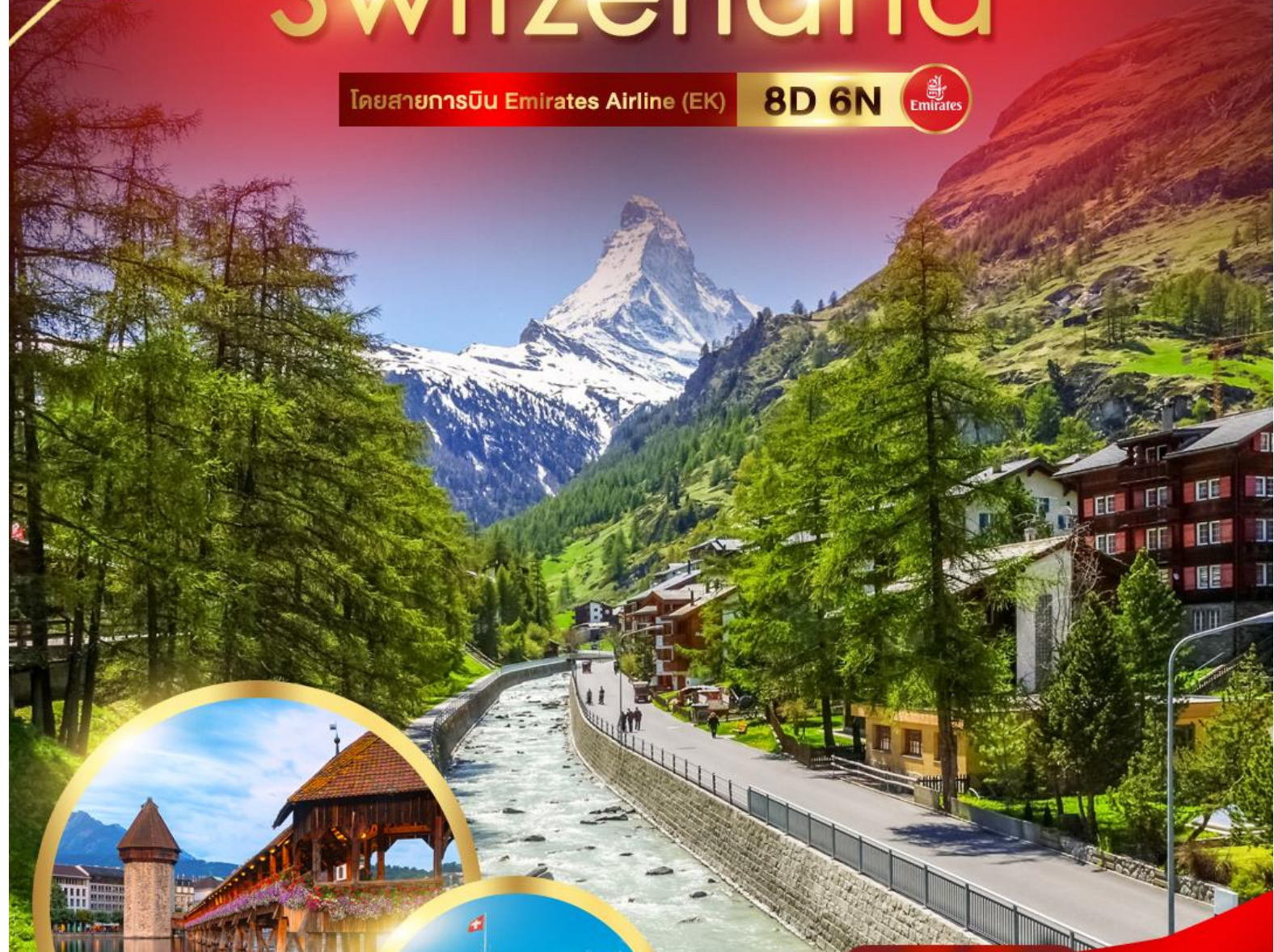
# Breathtaking Route Switzerland

KEU110806-EK



โดยสารการบิน Emirates Airline (EK)

8D 6N



ราคาเพียง

**139,999.-**

✈ 12 - 19 เม.ย. 66 (วันหยุดสงกรานต์)

อินเทอร์ลาเคน เมือง 2 ทะเลสาบ  
มงเทรอซ์ แห่งปราสาทซิลยง  
เบิร์น เมืองหลวงของสวิตเซอร์แลนด์  
นองดาซ เมืองแสนสวยกลางหุบเขา  
เซอร์แมท ดาบทหลังแมทเทอร์ฮอร์น  
ลูเซิร์น สิงโตหินและสะพานไม้เก่าแก่  
ซินไวน์เล็ครส ณ Les Celliers De Sion

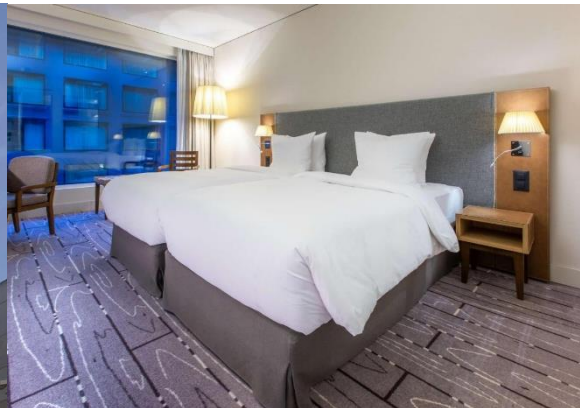
พีชิตยอดเขาจุงเฟรา Top Of Europe  
นั่งกระเช้าพีชิตยอดเขามงฟอร์ด (Mt. Mont Fort)  
นั่งรถไฟ Gornergrat ชมยอดเขาแมทเทอร์ฮอร์น  
นั่งรถไฟ Glacier Express รถไฟด่วนที่ช้าที่สุดในโลก

พักระดับ 4 ดาว ในเมืองใกล้แหล่งช้อปปิ้ง  
พักเมืองวิวแสนสวยแห่งเทือกเขาแอลป์  
Nendaz 2 คืน Zermatt, Interlaken  
อาหารครบทุกมื้อ  
มื้อพิเศษ!! ฟองดูเมนู 2 สัตว์ชาติ

1

กรุงเทพฯ(สนามบินสุวรรณภูมิ)-สนามบินเมืองซูริค(ประเทศสวิตเซอร์แลนด์)

- 06.00 น. คณะพร้อมกัน ณ อาคารผู้โดยสารขาออกระหว่างประเทศชั้น4 สนามบินสุวรรณภูมิเคาน์เตอร์สายการบินเอมิเรตส์แอร์ไลน์(EK) พบเจ้าหน้าที่ของบริษัทฯ คอยให้การต้อนรับและอำนวยความสะดวก
- 09.30 น. ออกเดินทางสู่สนามบินเมืองซูริค ประเทศสวิตเซอร์แลนด์ โดยสายการบินเอมิเรตส์แอร์ไลน์(EK) เที่ยวบินที่ EK375 (09.30-13.00) / EK85 (15.35-20.20) ใช้ระยะเวลาในการเดินทางประมาณ 17.20 ชั่วโมง (รวมเวลาแวะเปลี่ยนเครื่องที่สนามบินเมืองดูไบ ประเทศสหรัฐอาหรับเอมิเรตส์) บริการอาหารและเครื่องดื่มบนเครื่อง
- 20.20 น. เดินทางถึงสนามบินเมืองซูริค ประเทศสวิตเซอร์แลนด์ (เวลาท้องถิ่นช้ากว่าประเทศไทย 5 ชั่วโมง) หลังผ่านพิธีตรวจคนเข้าเมืองแล้ว นำท่านเดินทางเข้าสู่ที่พักพักที่ Hotel Radisson Blu, Zurich Airport หรือเทียบเท่า



## สะพานอิเซล์ทวาลด์-กรินเดลวาลด์-ยอดเขาจุงเฟรา-เมืองเบิร์น

เช้า **รับประทานอาหารเช้า ณ โรงแรม**

นำท่านเดินทางสู่**เมืองอิเซล์ทวาลด์** ระหว่างทางชมความสวยงาม**ทะเลสาบเบรียนซ์(Brienzi Lake)** วิวสวยอีกแห่งของประเทศสวิตเซอร์แลนด์ ชมความสวยงามระหว่างทาง หมู่บ้าน และ เมืองน่ารักหลายที่ตั้งอยู่ติดกับริมทะเลสาบ จากนั้นตามรอยซีรีส์ดัง Crash Landing On You ที่ **สะพานอิเซล์ทวาลด์(Iseltwald Bridge)** ซึ่งตั้งอยู่ทางฝั่งใต้ของทะเลสาบเบรียนซ์(Lake Brienz) วิวสวยธรรมชาติแบบสุด เรียกว่าหันหน้าทะเลสาบหันหลังคือเทือกเขา ให้ท่านเก็บภาพอย่างจุใจ นำท่านสู่สถานีใหม่ **กรินเดลวาลด์ (Grindelwald Terminal)** เพื่อนั่ง**กระเช้าลอยฟ้าใหม่ล่าสุด Eiger Express จุงเฟรา** กระเช้านี้ใช้เวลาในการเดินทางจากสถานีกรินเดลวาลด์ กรุนด์สู่สถานีไอเกอร์เกลตเซอร์เพียง 15



นาที และเปลี่ยนขึ้นรถไฟสู่ยอดจุงเฟรายอด (Jungfrau Top of Europe) ได้ในเวลา ไม่เกิน 45 นาที ประหยัดเวลาจากการเดินทางโดยรถไฟแบบเดิมไปถึง 47 นาที (โดยสารรถไฟจากกรินเดลวาลด์สู่ไคลเน่ ไฮเดคก์ เพื่อต่อรถไฟจุงเฟราไปยังสถานีจุงเฟรายอด) ชม**ยอดเขาจุงเฟรา(Jungfrau) TOP OF EUROPE** เมื่อถึงยอดเขาแล้วท่านจะได้สัมผัสกับทัศนียภาพอันงดงามของยอดเขามากมายที่ปกคลุมด้วยหิมะ ชม**ถ้ำน้ำแข็ง** 1,000 ปี ที่มีอายุเก่าแก่กว่า 1,000 ปี ชมงานแกะสลักน้ำแข็งที่สวยงามอยู่ใต้ธารน้ำแข็ง 30 เมตร เก็บภาพความสวยงามและยิ่งใหญ่ของธารน้ำแข็ง Aletsch ที่ยาวที่สุดในเทือกเขาแอลป์ จากนั้นอิสระให้ท่านได้สัมผัสและเล่นสนุกกับการเล่นหิมะอย่างเต็มที่เก็บภาพที่ระลึกบนลานกว้างที่เต็มไปด้วยหิมะขาวโพลนให้ท่านได้สนุกสนานอย่างเต็มอิม

กลางวัน **รับประทานอาหารกลางวัน ณ ภัตตาคารบนจุงเฟราพร้อมวิวเขาแสนสวย**

ท่านเดินทางสู่**เมืองเบิร์น(Bern)** เบิร์นเป็นเมืองหลวงของสวิตเซอร์แลนด์ ซึ่ง Bern แปลว่า Bear หรือหมี นั่นเอง นำท่านเยี่ยมชมเมืองเบิร์น ซึ่งเป็นเมืองเก่าแก่ที่ได้รับการขึ้นทะเบียนมรดกโลกโดยองค์การยูเนสโก ผ่านชม **เซนทรัม พอล คลี(Zentrum paul klee)** เป็นพิพิธภัณฑ์ที่ทุ่มเทให้กับศิลปิน พอลคลี เป็นการออกแบบของสถาปนิกชาวอิตาลีเลียน ซึ่งงานภาพประมาณ 40% ในพิพิธภัณฑ์นี้ เป็นของ พอลคลี นำท่านเดินทางสู่**บ่อหมีสีน้ำตาล(Bear Park)** สัตว์ที่เป็นสัญลักษณ์ของเมือง นำท่านเดินทางสู่ **ถนนบาห์นฮอฟพลาทซ์(Bahnhof Platz)** จัตุรัสหน้าสถานีรถไฟ เป็นถนนสายหลักที่มีร้านอาหาร

## KEU110806-EK Breathtaking Route Switzerland 8D6N

ร้านค้า ต่างๆมากมาย นำท่านชม **ประตูเมืองโบราณ(Kafigturm OR Prison Tower) น้ำพุปีศาจกินเด็ก (Kindlifressen Brunnen) หอนาฬิกาไซท์คล็อคเค้นทรัม (Zytgloggeturm OR Zeitglockenturm) ศาลาว่าการเมืองเบิร์น(City Hall of Bern)**

**เย็น**

**รับประทานอาหารเย็น ณ ภัตตาคาร**

**พักที่ Hotel Savoy หรือเทียบเท่าระดับ 4 ดาว**



## 3

### เมืองเวเวย์ - เมืองมงเทรอกซ์ - เมืองนองดาคซ์

**เช้า**

**รับประทานอาหารเช้า ณ โรงแรม**

นำท่านสู่**เมืองเวเวย์(Vevey)** เป็นอีกเมืองที่สวยงามน่ารักตั้งอยู่ในรัฐโวของสวิตเซอร์แลนด์ โดยตัวเมืองตั้งอยู่บนชายฝั่งทางตอนเหนือของทะเลสาบเจนีวา ความสวยงามและความมีชื่อเสียงของเวเวย์มีมากต่างก็ขนานนามเวเวย์ ให้เป็น **ไข่มุกแห่งริเวียร่าสวิส PEARLS OF THE SWISS RIVIERA** เพราะมีอากาศดี อบอุ่นเกือบทุกฤดูกาล แวะถ่ายรูปกับ **อนุสาวรีย์ซาลิ แซปลิน** ดาวตลกค่างฟ้าชาวอังกฤษมีผลงานสร้างชื่อเสียงในอเมริกาที่มีความหลงใหลและท่านเลือกเวเวย์เป็นสถานที่ที่พักกายใจในวันปลายของชีวิต ถ่ายรูปส้มยักษ์ The Fork ที่อยู่กลางทะเลสาบหน้าพิพิธภัณฑสถานแห่งชาติ นำท่านเดินทางสู่**เมืองมงเทรอกซ์(Montreux)** เมืองเล็กๆที่ตั้งอยู่บนชายฝั่งทะเลสาบเจนีวา**ชมรูปปั้นเฟรดดี เมอร์คิวรี ( Freddie Mercury)** นักร้องแห่งวงควีน (Queen) ตั้งอยู่ตรงจัตุรัสตลาด เจ้าของบทเพลง We are the

## KEU110806-EK Breathtaking Route Switzerland 8D6N

Champion นำท่านแวะถ่ายรูป **ปราสาทชิลยอง(Chillon Castle)** ปราสาทที่ตั้งอยู่บนทะเลสาบเจนีวา อดีตครอบครองโดยบ้านของชาวอิตาเลียมาถูกครอบครองโดยชาวเบอร์นีส ปัจจุบันเป็นของรัฐโวลด์และถูกจัดให้เป็นสวิตเซอร์พียืนทางวัฒนธรรมของชาติ



กลางวัน

**รับประทานอาหารกลางวัน ณ ภัตตาคาร**

นำท่านเดินทางสู่ **เมืองนองดาซ(Nendaz)** เมืองเล็กแสนสวยซึ่งตั้งอยู่เหนือหุบเขา Rhone Valley ใกล้ Sitten (Sion) เมืองหลวงของ Valais ในฤดูหนาวผู้ชื่นชอบกีฬาฤดูหนาวจะไปเล่นสกีและพักผ่อนที่นี่ เนื่องจากเป็นใจกลางของภูมิภาคสกี 'Four Valleys' ที่ ในช่วงฤดูร้อนที่นี่เป็นรีสอร์ทตากอากาศยอดนิยมของนักปั่นจักรยานและนักปีนเขา



เย็น

**รับประทานอาหารเย็น ณ ภัตตาคาร**

พักที่ **Hotel Nendaz 4 Valleys & Spa** หรือเทียบเท่าระดับ 4 ดาว (2 คืน)  
(โรงแรมท่ามกลางภูเขา วิวยาวรายล้อมด้วยเทือกเขาแอลป์)



## 4 เมืองนองดาซ์- เขามงฟอร์ต

**เช้า**                      **รับประทานอาหารเช้า ณ โรงแรม**

นำท่านขึ้นกระเช้าสู่**เขามงฟอร์ต(MT.Mont Fort)** ที่ตั้งอยู่เทือกเขาแอลป์ในสวิตเซอร์แลนด์ ที่มีความสูง 3,330 เมตร ที่ล้อมรอบด้วยธารน้ำแข็ง ซึ่งใหญ่ที่สุดคือ Glacier de Tortin ทางฝั่งตะวันตกเฉียงเหนือ ให้อิสระท่านชมความงามบนเขาที่มีหิมะขาว และเก็บภาพของเทือกเขาแห่งนี้



**กลางวัน**      **รับประทานอาหารกลางวัน ณ ภัตตาคาร**

อิสระให้ท่านได้ผ่อนคลายกับบ่อน้ำแร่ภายในโรงแรม หรือเลือกทำบริการสปาที่รีทเมนต์ต่างๆของโรงแรม (*ค่าบริการสปาที่รีทเมนต์ ไม่ได้รวมอยู่ในโปรแกรมทัวร์*) (กรุณาเตรียมชุดว่ายน้ำ) จนกระทั่งได้เวลาอันสมควร

**เย็น**              **รับประทานอาหารเย็น ณ ภัตตาคาร**

พักที่ **Hotel Nendaz 4 Vallees & Spa** หรือเทียบเท่าระดับ 4 ดาว (2 คืน)  
(โรงแรมท่ามกลางภูเขา วิวดูสวยรายล้อมด้วยเทือกเขาแอลป์)

## 5

### เมืองซียง-แทสซ์-สถานีรถไฟคอร์นาเกรท-เซอร์แมท-ยอดแมทเทอร์ฮอร์น

**เช้า**              **รับประทานอาหารเช้า ณ โรงแรม**

นำท่านสู่**เมืองซียง(Sion)** เมืองที่มีประวัติศาสตร์อันยาวนาน บรรยากาศของเมืองจะอยู่ท่ามกลางไร่องุ่น และขุนเขา อีกทั้งยังได้รับการขนานนามว่าเป็นเมืองเก่าบรรยากาศแบบฝรั่งเศส จากนั้นนำท่าน**ชิมไวน์เลิศรส ณ Les Celliers De Sion** ผู้ผลิตไวน์ที่เก่าแก่ที่สุดแห่งหนึ่งในซียง LES CELLIERS DE SION ให้ท่านได้**ชิมไวน์เลิศรส(Wine Testing)** จากผู้ผลิตไวน์ที่มีชื่อเสียงอันดับต้นๆของรัฐวาเล ให้

## KEU110806-EK Breathtaking Route Switzerland 8D6N

ท่านได้เรียนรู้เกี่ยวกับประวัติความเป็นมา กระบวนการผลิตไวน์ชั้นดีระดับพรีเมียมของที่นี่ ซึ่งมีความใส่ใจตั้งแต่การปลูกองุ่นพันธุ์ดี กรรมวิธีที่พิถีพิถัน และการเก็บรักษาด้วยอุณหภูมิที่เหมาะสม อีกทั้งยังได้รับรางวัลการันตี GREAT WINE CAPITALS (PUBLIC CHOICE) 2016 AND SWISS OENOTOURISM AWARD 2018 อีกด้วย นำท่านเดินทางสู่**เมืองแทสซ์(Tasch)** เพื่อต่อรถไฟเข้าสู่**เมืองเซอร์แมท(Zermatt)**

กลางวัน

**รับประทานอาหารกลางวัน ณ ภัตตาคาร**

นำท่านสู่**สถานีรถไฟกอรีนาแกรท(Gornergrat Bahn)** ให้ท่านได้ตื่นตาตื่นใจกับการนั่งรถไฟฟันเฟือง



สู่**ยอดเขากอรีนาแกรท(Gornergrat)** ตื่นตาตื่นใจกับยอดเขาแมทเทอร์ฮอร์นซึ่งท่านสามารถเห็นอยู่แค่เอื้อมชื่นชมกับทิวทัศน์เหนือม่านเมฆ เพลิดเพลินกับทิวทัศน์อันงดงามของหิมะซึ่งปกคลุมยอดเขาตัดกับสีฟ้าเข้มของท้องฟ้า นำท่านสู่ลานหิมะอันกว้างใหญ่ สนุกสนานกับการเล่นหิมะ และชมบรรยากาศของ**ยอดเขาแมทเทอร์ฮอร์น(Matterhorn)** ยอดเขาทรงพีระมิดที่มีปลายคุ่มงอเหมือนตะขอแปลกตาจนราชาการ์ตูนวอลท์ดิสนีย์นำไปเป็นแบบเครื่องเล่นบิ๊กกันเดอร์ Big Thunder ในสวนสนุกดิสนีย์แลนด์ ตลอดจนทิวทัศน์โดยรอบที่สวยงาม อิสระให้ท่านเดินชมเมือง **เมืองเซอร์แมท(Zermatt)** หมู่บ้านในสกีรีสอร์ทยอดนิยมของชาวสวิส ที่ต้องเดินทางโดยสารรถไฟเท่านั้น ซึ่งปลอดภัยตลอดทั้งปวง เพราะไม่มีรถยนต์ที่ใช้น้ำมันเป็นเชื้อเพลิง ทั้งเมืองใช้รถแบตเตอรี่ จักรยาน และเดินเท่านั้น นำท่านเดินสู่จุดชมวิวของเมืองเซอร์แมท ที่เห็นทั้งตัวเมืองเซอร์แมทและฉากหลังเป็นยอดเขา



## KEU110806-EK Breathtaking Route Switzerland 8D6N

แมทเทอร์ฮอร์น(Matterhorn) อิสระทุกท่านเดินเล่นชมเมืองสุดบรรยากาศอันแสนบริสุทธิ์ สัมผัส  
บรรยากาศรอบข้างและบ้านเรือนก็แสนจะโรแมนติก



เย็น

รับประทานอาหารเย็น ณ ภัตตาคาร

พักที่ **Hotel La Couronne, Zermatt** หรือเทียบเท่า

(โรงแรมในหมู่บ้านเล็กท่ามกลางภูเขา)



## 6

## เซอร์แมท-รถไฟไพล่าเชียร์เอ็กซ์เพรส-เมืองอันเดอร์แมท-ลูเซิร์น-อนุสาวรีย์สิงโต-สะพานไม้ซาเปิล

เช้า **รับประทานอาหารเช้า ณ โรงแรม**

นำท่านนั่งรถไฟไพล่าเชียร์เอ็กซ์เพรส(Glacier Express) ซึ่งได้รับการขนานนามว่า “รถไฟด่วนที่วิ่งช้าที่สุดในโลก” ท่านจะได้ชื่นชมกับสายธาร และขุนเขาที่สลับซับซ้อนสวยงามเกินคำบรรยาย ในระหว่างการเดินทางท่านจะได้สัมผัสกับทิวทัศน์อันงดงามดูภาพวาดของสวิสตอนกลาง สัมผัสความงามตลอด 2 ชั่วโมง **ด้วยระยะทางเกือบ 3 ชั่วโมง จนถึงเมืองอันเดอร์แมท(Andermatt) เมืองเล็กๆน่ารักอีก**



## กลางวัน

เมืองชุมทางรถไฟสายกลาเชียร์ นำท่านชมเมืองแสนสวยเล็กๆ ที่น่ารักในหุบเขาที่แปลว่ามุ่งเขี้ยวขจี

**รับประทานอาหารกลางวัน ณ ภัตตาคาร**

นำท่านเดินทางสู่เมืองลูเซิร์น(Luzern) เมืองพักตากอากาศที่มีนักท่องเที่ยวมากที่สุดในสวิส แต่ยังคงรักษาสภาพแวดล้อมไว้ได้เป็นอย่างดี เมืองที่ได้ชื่อว่านักท่องเที่ยวบันทึกภาพไว้มากที่สุด มีทะเลสาบภูเขาที่สวยงามท่ามกลางหุบเขา มองไปทางไหนก็จะเห็นภูเขาโอบล้อม ทัดเนียบภาพบริเวณรอบๆ ลูเซิร์น



## KEU110806-EK Breathtaking Route Switzerland 8D6N

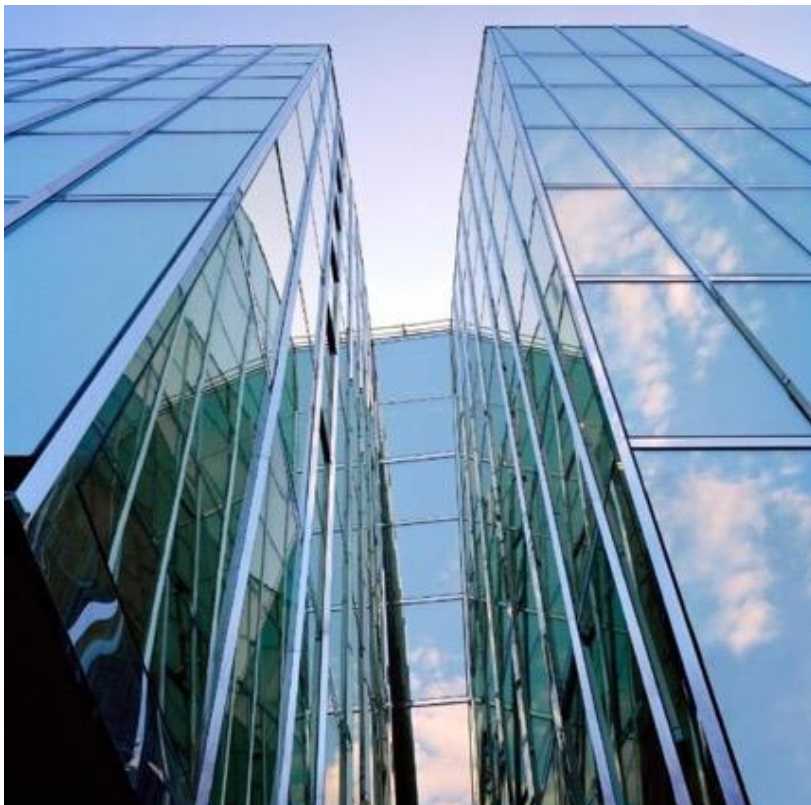
เป็นอาคาร บ้านเรือนแบบสมัยใหม่ มีถนนเลียบบไปตามเนินเขาตลอด ระยะทางริมทะเลสาบจัดเป็นสวนสาธารณะ มีดอกไม้ให้นานาพรรณออกดอกบานสะพรั่ง เช่นกุหลาบและทิวลิปอากาศริมทะเลสาบนำท่านถ่ายรูปคู่กับ**อนุสาวรีย์สิงโต(Lion Monument)** ซึ่งแกะสลักอยู่บนหน้าผาของภูเขาในเมืองเป็นสัญลักษณ์ให้ระลึกถึงทหารรับจ้างชาวสวิส ซึ่งทำงานเป็นทหารรักษาพระองค์พระเจ้าหลุยส์ที่ 16 แห่งฝรั่งเศส จากนั้นชม**สะพานไม้ชาเปล(Chapel bridge)** ซึ่งข้ามแม่น้ำรอยซ์(Reuss River) เป็นสะพานไม้ที่เก่าที่สุดในโลกมีอายุหลายร้อยปี เป็นสัญลักษณ์และประวัติศาสตร์ของสวิส สะพานไม้ชาเปลเป็นสะพานที่แข็งแรงมากมุงหลังคาแบบโบราณ เชื่อมต่อไปยังบ่อมแปดเหลี่ยมกลางน้ำ ที่जूแต่ละช่องของสะพานจะมีภาพเขียนเป็นเรื่องราวประวัติความเป็นมาของประเทศสวิสเซอร์แลนด์ เป็นภาพเขียนเก่าแก่อายุกว่า 400 ปีแล้ว ให้ท่านอิสระเพลิดเพลินกับการช้อปปิ้งที่มีร้านตัวแทนจำหน่ายนาฬิกาชื่อดัง อาทิ บุคเคอเรอร์ กือเบอลิน เอ็มบาสซี ร้านขายของที่ระลึก ร้านช็อคโกแลตและช้อปปิ้งสินค้าชั้นดี ที่มีชื่อเสียงตามอัครยาศัย

**เย็น**

**รับประทานอาหารเย็น ณ ภัตตาคาร**

**พักที่ Hotel Astoria, Luzern หรือเทียบเท่าระดับ 4 ดาว**

*(โรงแรมใจกลางเมืองติดย่านช้อปปิ้ง และสามารถเดินชมเมืองได้สะดวก*



## ชุก-หอนาฬิกาตาราศาสตร์—โบสถ์เซนต์ออสวอร์ล-ลอทรี เข้าส์—ซูริค บาห์นฮอฟสตราสเซอ-สนามบินซูริค

### เช้า รับประทานอาหารเช้า ณ โรงแรม

นำท่านเดินทางสู่ **เมืองซูริค (Zurich)** ศูนย์กลางการเงิน เศรษฐกิจ และการธนาคารของยุโรปซึ่งมอบชีวิตชีวาให้แก่ประเทศสวิตเซอร์แลนด์ ชมความสวยงามของ **โบสถ์เซนต์ปีเตอร์ (St. Peter Church)** โบสถ์แห่งนี้มีจุดเด่นอยู่ที่นาฬิกาซึ่งเป็นนาฬิกาที่มีขนาดใหญ่ที่สุดกว่าโบสถ์อื่นๆ ในยุโรป จากนั้นนำท่านซื้อตั๋ว **บาห์นฮอฟสตราสเซอ (Bahnhofstrasse)** ถนนการค้าที่ได้ชื่อว่าแพงและ



หรูหราที่สุดในโลก เพราะทั้งสองฝั่งถนนเป็นร้าน Brandname ระดับโลกดังๆ ตั้งอยู่มากมาย อาทิ เช่นร้านเสื้อผ้า เครื่องประดับ กระเป๋า นาฬิกาที่ชื่อดังอย่าง Bucherer , Rolex และยี่ห้ออื่นๆอีกมากมาย ถนนเส้นนี้มีร้านขายนาฬิกาเป็นจำนวนมาก ประมาณว่าแทบจะเป็นแหล่งรวมนาฬิกาชั้นนำของโลก ที่สมกับคำเล่าลือว่า “จะหานาฬิกาดีๆ ต้องมาที่สวิตเซอร์แลนด์”

ได้เวลาพอสมควร นำท่านเดินทางสู่ **สนามบินซูริค ประเทศสวิตเซอร์แลนด์** เพื่อตรวจเช็คเอกสารการเดินทางและสัมภาระเตรียมตัวเดินทางกลับ

**15.25 น.** ออกเดินทางจากเมืองซูริค กลับกรุงเทพฯ โดยสายการบิน **เอมิเรตส์แอร์ไลน์ (EK)** เที่ยวบินที่ **EK088 (15.25–23.45) / EK384 (02.50+1–12.15)** ใช้ระยะเวลาในการเดินทางประมาณ **16.45 ชั่วโมง (รวมเวลาแวะเปลี่ยนเครื่องที่สนามบินเมืองดูไบ ประเทศสหรัฐอาหรับเอมิเรตส์) บริการอาหารและเครื่องดื่มบนเครื่อง**



กำหนดการเดินทาง		ราคา		
		ผู้ใหญ่	เด็ก	พักเดี่ยว
พุธ-พุธ	12 – 19 เมษายน 2566	139,999.-	139,999	35,000

โปรแกรมอาจจะมีการปรับเปลี่ยนตามความเหมาะสมของสภาพอากาศและฤดูกาล

### โปรดอ่านก่อนตัดสินใจจองทัวร์

สำคัญมาก !! กรุณาอ่านเงื่อนไขแนบท้ายโดยละเอียด เพื่อประโยชน์สูงสุดแก่ตัวท่านเอง หากท่านได้ชำระเงินแล้ว ทางบริษัทฯ จะถือว่าท่านยอมรับเงื่อนไขแล้วและไม่สามารถเปลี่ยนแปลงเงื่อนไขได้

รายการทัวร์สามารถสลับ ปรับเปลี่ยนหรืองดไปบางรายการได้ตามความเหมาะสม โดยไม่ต้องแจ้งให้ทราบล่วงหน้า อันเนื่องมาจากสภาพอากาศ เหตุการณ์ทางธรรมชาติ เหตุการณ์ทางการเมือง สภาพการจราจร สายการบิน หรือเหตุสุดวิสัยต่างๆ ทั้งนี้จะคำนึงถึงความปลอดภัย ความเป็นไปได้ และผลประโยชน์ของผู้เดินทางเป็นสำคัญ

**\*\* ทางผู้เดินทางจะไม่ฟ้องร้องใดๆ อันเนื่องมาจากได้รับทราบเงื่อนไขก่อนการเดินทางแล้ว \*\***

เนื่องจากการจองทัวร์ล่วงหน้า ณ วันเดินทางจริง อาจจะมีเหตุการณ์ที่ทำให้ไฟล์ทบินล่าช้าหรือมีการเปลี่ยนแปลงเวลาบิน หากท่านใดมีไฟล์ทบินภายในประเทศหรือต่างประเทศก่อนหรือหลังจากการเดินทาง โปรดสำรองเวลาในการจองตั๋วเครื่องบินไว้อย่างต่ำ 4-5 ชั่วโมง ทั้งนี้เพื่อประโยชน์ของตัวท่านเอง ทางบริษัทฯ จะไม่รับผิดชอบค่าใช้จ่ายที่เกิดขึ้นในส่วน of ตัวเครื่องบินที่ไม่เกี่ยวข้องกับโปรแกรมทัวร์

\*\*ราคานี้เป็นราคาทัวร์ตั้งแต่ แต่ 10 ท่านขึ้นไป รับไม่เกิน 25 ท่าน\*\*

\*\*เนื่องจากกฎการเข้าพักของโรงแรมในยุโรปบังคับให้เด็กอายุมากกว่า 7 ขวบขึ้นไป จะต้องนอนมีเตียงเสริม บางโรงแรมเท่านั้นที่มีห้อง 3 เตียง หากเป็นผู้ใหญ่ 3 ท่าน แนะนำว่าเปิด 2 ห้อง จะสะดวกกว่า สำหรับท่านที่เข้าพักห้อง 3 เตียงขนาดของห้องพักขึ้นอยู่กับทางโรงแรมเป็นผู้จัดถือว่าท่านยอมรับข้อตกลงแล้ว\*\*

### อัตรานี้รวม

1. ค่าตั๋วเครื่องบินไป-กลับ (Economy Class) แบบหมู่คณะ
2. ค่ารถโค้ช ปรับอากาศนำเที่ยวตามรายการ
3. ค่าห้องพักในโรงแรมที่ระบุตามรายการหรือเทียบเท่า
4. ค่าอาหารที่ระบุตามรายการ

## KEU110806-EK Breathtaking Route Switzerland 8D6N

5. ค่าเข้าชมสถานที่ทุกแห่งที่ระบุตามรายการ
6. ค่าวีซ่าท่องเที่ยวยุโรป Etats Schengen
7. ค่าประกันอุบัติเหตุในการเดินทางวงเงินประกันท่านละ 3,000,000 บาทและค่ารักษาพยาบาล 2,500,000 บาท ไม่คุ้มครองโรคประจำตัวหรือโรคร้ายแรงที่แพทย์วินิจฉัยว่าเป็นก่อนเดินทางรายละเอียดอื่นๆ เป็นไปตามเงื่อนไขแห่งกรมธรรม์ฯ
8. ค่าประกันรวมรักษาโควิดหากป่วยหรือต้องกักตัวในต่างประเทศ (รายละเอียดเป็นไปตามเงื่อนไขแห่งกรมธรรม์)
9. น้ำดื่มวันละ 1 ขวด / ท่าน
10. ทิปคนขับรถในยุโรปวันละ 2 ยูโร/ท่าน/วัน
11. พนักงานยกกระเป๋าโรงแรมที่พัก
12. ค่าน้ำหนักกระเป๋า (**น้ำหนัก 20 กิโลกรัม**)

### อัตรานี้ไม่รวม

1. ค่าธรรมเนียมจัดทำหนังสือเดินทาง, แจ้งเข้าแจ้งออกสำหรับผู้ที่ไม่ได้ถือหนังสือเดินทางของไทย
2. ค่าภาษีน้ำมันที่สายการบินเรียกเก็บเพิ่ม หากสายการบินมีการปรับขึ้นก่อนวันเดินทาง
3. ภาษีหัก ณ ที่จ่าย 3% และภาษีมูลค่าเพิ่ม 7% ในกรณีที่ต้องการใบกำกับภาษี
4. ค่าใช้จ่ายส่วนตัวอื่นๆ เช่น ค่าอาหารและเครื่องดื่มสังพิเศษ นอกเหนือจากรายการทัวร์, ค่าโทรศัพท์, ค่าซักรีด, มินิบาร์และทีวีช่องพิเศษ ฯลฯ
5. ค่าธรรมเนียมในกรณีที่กระเป๋าสัมภาระที่มีน้ำหนักเกินกว่าที่สายการบินนั้นๆ กำหนดหรือสัมภาระใหญ่เกินขนาดมาตรฐาน
6. ค่าทิปหัวหน้าทัวร์ขึ้นอยู่กับความพึงพอใจของท่าน

### การจองและการชำระ

1. **ชำระเงินมัดจำท่านละ 50,000 บาท** ภายหลังจากที่ท่านส่งเอกสารการจองภายใน 2 วัน โดยโอนเข้าบัญชีที่นี้จะยืนยันเมื่อได้รับเงินมัดจำแล้วเท่านั้น
2. ส่วนที่เหลือชำระ 30 วัน ก่อนการเดินทาง เฉพาะวันหยุดยาวและนักชดถุกษ์ ชำระส่วนที่เหลือ 45 วันก่อนการเดินทาง เนื่องจากทางบริษัทต้องสำรองค่าใช้จ่ายในส่วนของคุณค่าที่พักและตั๋วเครื่องบิน มิฉะนั้นจะถือว่าท่านยกเลิกการเดินทางโดยอัตโนมัติ
  - 1) หากไม่ชำระมัดจำตามที่กำหนด ขออนุญาตตัดที่นั่งให้ลูกค้าท่านอื่นที่รออยู่
  - 2) หากชำระไม่ครบตามจำนวน บริษัทฯ ถือว่าท่านยกเลิกการเดินทางโดยอัตโนมัติ โดยไม่มีเงื่อนไข
  - 3) เมื่อท่านชำระเงินแล้ว ไม่ว่าจะทั้งหมดหรือบางส่วน ทางบริษัทฯ ถือว่าท่านได้ยอมรับเงื่อนไขและข้อตกลงต่างๆที่ได้ระบุไว้ทั้งหมดนี้แล้ว
3. ส่งสำเนาหน้าพาสปอร์ตของผู้ที่เดินทาง ที่มีอายุการใช้งานไม่น้อยกว่า 6 เดือนและเหลือหน้ากระดาษอย่างน้อย 2 หน้า เพื่อทำการสำรองที่นั่งภายใน 2 วัน นับจากวันจอง หากไม่ส่งสำเนาหน้าพาสปอร์ตทางบริษัทขออนุญาตยกเลิกการจองทัวร์โดยอัตโนมัติ
4. เมื่อได้รับการยืนยันว่ากรุ๊ปออกเดินทางได้ ลูกค้าสามารถจัดเตรียมเอกสารในการขอวีซ่าได้ทันที

## KEU110806-EK Breathtaking Route Switzerland 8D6N

5. หากท่านที่ต้องการออกตั๋วโดยสารภายในประเทศ (กรณีลูกค้าอยู่ต่างจังหวัด) ให้ท่านติดต่อเจ้าหน้าที่ ก่อนออกบัตรโดยสารทุกครั้ง หากออกบัตรโดยสารโดยมิแจ้งเจ้าหน้าที่ ทางบริษัทขอสงวนสิทธิ์ไม่รับผิดชอบค่าใช้จ่ายที่เกิดขึ้น
6. การยื่นวีซ่าในแต่ละสถานทูตมีการเตรียมเอกสาร และมีขั้นตอนการยื่นวีซ่าไม่เหมือนกัน ทั้งแบบหมู่คณะ และยื่นรายบุคคล (แสดงตน) ท่านสามารถสอบถามข้อมูลเพื่อประกอบการตัดสินใจก่อนการจองได้จากทางเจ้าหน้าที่
7. กรณีวีซ่ายังไม่ทราบผลก่อนเดินทาง 30 วันทำการ ทางบริษัทต้องขอเก็บค่าตัววีซ่าทั้งหมดก่อน ตามกำหนดเงื่อนไขการชำระเงิน แต่หากวีซ่าของท่านไม่ผ่านการพิจารณาจากทางสถานทูตไม่ว่าจะด้วยเหตุผลใดก็ตาม ทางบริษัทจะคืนเงินค่าตัววีซ่าให้ท่าน โดยทางบริษัท ขอสงวนสิทธิ์ในการหักค่าใช้จ่ายที่เกิดขึ้นจริง
8. หากท่านจองและส่งเอกสารในการทำวีซ่าเข้าประเทศล่าช้า ไม่ทันกำหนดการออกตั๋วกับทางสายการบิน และผลของวีซ่าของทางไม่ผ่าน บริษัทฯ จะขอสงวนสิทธิ์ในการไม่คืนเงินค่ามัดจำทั้งหมด
9. หากในคณะของท่านมีผู้ต้องการดูแลพิเศษ นั่งรถเข็น (Wheelchair), เด็ก, ผู้สูงอายุ, มีโรคประจำตัว หรือไม่สะดวกในการเดินทางท่องเที่ยวในระยะเวลาเกินกว่า 4-5 ชั่วโมงติดต่อกัน ท่านและครอบครัวต้องให้การดูแลสมาชิกภายในครอบครัวของท่านเอง เนื่องจากการเดินทางเป็นหมู่คณะ หัวหน้าทัวร์มีความจำเป็นต้องดูแลคณะทัวร์ทั้งหมด

## เงื่อนไขการออกเดินทาง

กรุณาอ่านศึกษารายละเอียดทั้งหมดก่อนทำการจอง เพื่อความถูกต้องและความเข้าใจตรงกันระหว่างลูกค้าและบริษัท

1. ในแต่ละเส้นทางจะมีการกำหนดผู้เดินทางขั้นต่ำของการออกเดินทาง โดยในทัวร์นี้กำหนดให้มีผู้เดินทาง **ขั้นต่ำ 10 ท่าน** หากมีผู้เดินทางไม่ถึงที่กำหนด บริษัทฯ ขอสงวนสิทธิ์ในการเพิ่มค่าตัววีซ่า หรือ เลื่อนการเดินทาง หรือ ยกเลิกการเดินทาง หากท่านมีไฟล์ทบินภายในประเทศ แต่มิได้แจ้งทางให้ทางเราทราบล่วงหน้าก่อนทางบริษัทฯ จะไม่รับผิดชอบใดๆ ทั้งสิ้น ดังนั้น กรุณาสอบถามยืนยันการออกเดินทางก่อนจองไฟล์ทบินภายในประเทศหรือต่างประเทศทุกครั้ง
2. หากกรุ๊ปคอมเฟิร์มแล้ว ไม่สามารถเลื่อนการเดินทางได้ ไม่ว่าจะเกิดเหตุการณ์ใดๆ ต่อท่านก็ตาม อันเนื่องมาจากการคอนเฟิร์มของกรุ๊ปนั้น ประกอบจากตัวเลขการจองการเดินทางของท่าน หากท่านถอนตัวออก ทำให้กรุ๊ปมีค่าใช้จ่ายเพิ่มเติมขึ้น หรืออาจทำให้กรุ๊ปไม่สามารถออกเดินทางได้ ดังนั้น ทางบริษัทฯ ขอสงวนสิทธิ์ไม่อนุญาตให้เลื่อนวันเดินทางใดๆ ได้ทั้งสิ้น หากยกเลิกจะต้องเป็นไปตามเงื่อนไขการยกเลิกการจอง
3. การชำระเงิน หมายถึง ท่านได้ยอมรับข้อเสนอละเอียดและยืนยันจำนวนตามที่ท่านได้จองเข้ามา หากท่านชำระเงินเข้ามาแล้วจะไม่สามารถเปลี่ยนแปลงจำนวนผู้เดินทางได้ และหากมีความจำเป็นจะต้องเปลี่ยนแปลงท่านจะยินยอมให้ทางบริษัทฯ คิดค่าใช้จ่ายที่ทางบริษัทเสียหาย รวมถึงค่าเสียเวลาในการขาย อย่างน้อยที่สุดเท่าจำนวนเงินมัดจำ ทั้งนี้ทั้งนั้นให้เป็นไปตามเงื่อนไขของบริษัทฯ

## เงื่อนไขการยกเลิกการจองและการปรับเงินค่าบริการ

## KEU110806-EK Breathtaking Route Switzerland 8D6N

1. **ยกเลิกการเดินทาง 45 วัน ไม่เก็บค่าใช้จ่าย** (ในกรณีวันเดินทางตรงกับเทศกาลหรือวันหยุดยาว เช่น สงกรานต์ / ปีใหม่ เป็น 60 วัน) หรือ หักค่าใช้จ่ายที่เกิดขึ้นจริง (ถ้ามี)
2. **ยกเลิกก่อนการเดินทาง 30 วัน คืนเงิน 100% ของค่าทัวร์ที่จ่ายมาแล้ว** หรือ หักค่าใช้จ่ายที่เกิดขึ้นจริง เช่น ค่ามัดจำตัวเครื่องบิน, ค่ามัดจำโรงแรม, ค่าวีซ่า (ถ้ามี)
3. **ยกเลิกก่อนการเดินทาง 15–29 วัน คืนเงิน 50% ของค่าทัวร์ที่จ่ายมาแล้ว** และหักค่าใช้จ่ายที่เกิดขึ้นจริง เช่น ค่ามัดจำตัวเครื่องบิน, ค่ามัดจำโรงแรม, ค่าวีซ่า (ถ้ามี)
4. **ยกเลิกก่อนการเดินทางน้อยกว่า 15 วัน** ทางบริษัทของสงวนสิทธิ์ไม่คืนเงินค่าทัวร์ที่ชำระแล้วทั้งหมด
5. หากมีการยกเลิกการเดินทางโดยไม่ใช่ความผิดของบริษัททัวร์ ทางบริษัทของสงวนสิทธิ์ไม่รับผิดชอบและคืนค่าทัวร์ส่วนใดส่วนหนึ่งให้ท่านได้ไม่ว่ากรณีใดๆทั้งสิ้น เช่น สถานทูตปฏิเสธวีซ่า ด้านตรวจคนเข้าเมือง เอกสารปลอม นโยบายห้ามเข้าออกประเทศ ฯลฯ
6. กรณียื่นวีซ่าแล้วไม่ได้รับการอนุมัติจากทางสถานทูต (วีซ่าไม่ผ่าน) และท่านได้ชำระค่าทัวร์ทั้งหมดหรือค่ามัดจำมาแล้ว ทางบริษัทของสงวนสิทธิ์ในการหักค่าบริการ ค่ายื่นวีซ่า และค่าใช้จ่ายที่เกิดขึ้นจริง อาทิ เช่น กรณีออกตัวเครื่องบินแล้ว หรือได้ชำระค่าบริการในส่วนของประเทศ เช่น โรงแรม ตั๋วรถไฟ เป็นต้น
7. กรณีต้องการเปลี่ยนแปลงพีเรียดวันเดินทาง (เลื่อนวันเดินทาง) ทางบริษัทของสงวนสิทธิ์ในการหักค่าใช้จ่าย การดำเนินการต่างๆ ที่เกิดขึ้นจริงสำหรับการดำเนินการของครั้งแรก ตามจำนวนครั้งที่เปลี่ยนแปลง ไม่ว่ากรณีใดๆทั้งสิ้น

### หมายเหตุสำคัญเพิ่มเติม

1. บริษัทฯ ของสงวนสิทธิ์ที่จะไม่รับผิดชอบต่อค่าชดเชยความเสียหายกรณีที่เกิดจากเหตุสุดวิสัย อาทิ การล่าช้าของสายการบิน, การนัดหยุดงาน, การประท้วง, การก่อกวนจลาจล, อุบัติเหตุ, ปัญหาการจราจร, ภัยธรรมชาติ, ภูเขาไฟระเบิด, แผ่นดินไหวโรคระบาดและเหตุสุดวิสัยต่าง ๆ ฯลฯ ที่ไม่สามารถคาดการณ์ล่วงหน้าได้
2. บริษัทฯ ของสงวนสิทธิ์ในการเปลี่ยนแปลงรายชื่อเที่ยวหรือยกเลิกจากเหตุสุดวิสัยอาทิการล่าช้าของสายการบิน, การนัดหยุดงาน, การประท้วง, การก่อกวนจลาจล, อุบัติเหตุ, ปัญหาการจราจร, ภัยธรรมชาติ, ภูเขาไฟระเบิด, แผ่นดินไหว, โรคระบาดและเหตุสุดวิสัยต่างๆ ฯลฯ ที่ไม่สามารถคาดการณ์ล่วงหน้าได้ ทั้งนี้ทางบริษัทจะคำนึงถึง ผลประโยชน์และความปลอดภัยของท่านเป็นสำคัญ
3. ขอสงวนสิทธิ์การเก็บค่าน้ำมันและภาษีสนามบินทุกแห่งเพิ่ม หากสายการบินมีการปรับขึ้นก่อนวันเดินทาง
4. บริษัทฯ ของสงวนสิทธิ์ในการเปลี่ยนเที่ยวบิน โดยมีต้องแจ้งให้ทราบล่วงหน้าอันเนื่องมาจากสาเหตุต่างๆ
5. ท่านจะต้องเป็นผู้รับผิดชอบดูแลทรัพย์สินของมีค่าส่วนตัวต่างๆของท่านเอง หากเกิดการสูญหายของทรัพย์สินส่วนตัว ของมีค่าต่างๆระหว่างการเดินทางท่องเที่ยวอันมีสาเหตุมาจากผู้เดินทาง ทางบริษัทฯ จะไม่สามารถรับผิดชอบทุกกรณี
6. บริษัทฯของสงวนสิทธิ์ที่จะไม่รับผิดชอบต่อค่าชดเชยความเสียหายกรณีที่กองตรวจคนเข้าเมืองไม่อนุญาตให้ เดินทางออก หรือกองตรวจคนเข้าเมืองของแต่ละประเทศไม่อนุญาตให้เข้าเมืองรวมทั้งในกรณีที่ท่านจะ



## KEU110806-EK Breathtaking Route Switzerland 8D6N

ใช้หนังสือ เดินทางราชการ (เล่มสีน้ำเงิน) เดินทาง หากท่านถูกปฏิเสธการเดินทางเข้าหรือออกนอกประเทศใดประเทศหนึ่ง หรือ เนื่องจากเหตุผลหรือความผิดของตัวเอง

7. ในกรณีที่พาสปอร์ตของท่านชำรุด หรือมีตราประทับใดๆ ที่ไม่เกี่ยวข้องกับการเดินทาง และสายการบินแจ้งว่าไม่สามารถใช้เดินทางได้ หรือเกิดจากเอกสารปลอม หรือการห้ามของเจ้าหน้าที่ ไม่ว่าจะเหตุผลใดๆก็ตาม ทางบริษัทขอสงวนสิทธิ์ในการคืนเงินไม่ว่ากรณีใดๆ เนื่องจากทางบริษัทได้มีการชำระค่าใช้จ่ายในการเดินทางทั้งหมดไปเรียบร้อยแล้ว
8. กรณีที่ทางลูกค้าใช้บริการของทางบริษัทฯ ไม่ครบ อาทิ ไม่เที่ยวในบางรายการ ไม่ทานอาหารบางมื้อ ซึ่งเกิดจากการตัดสินใจของลูกค้าเอง ขอสงวนสิทธิ์ไม่คืนเงินในการบริการนั้นๆ เนื่องจากค่าใช้จ่ายทุกอย่างทางบริษัทฯ ได้ชำระค่าใช้จ่ายให้ตัวแทนต่างประเทศก่อนเดินทางแล้ว
9. บริษัท ขอสงวนสิทธิ์ในการขายหรือไม่ขายเป็นรายการ เช่น ผู้ที่ตั้งครรภ์, เด็กอายุต่ำกว่า 2 ขวบ, ผู้ที่นั่งวีลแชร์ หรือบุคคลที่ไม่สามารถดูแลตัวเองได้ ฯลฯ กรุณาแจ้งบริษัทเพื่อสอบถามและหาข้อสรุปร่วมกันเป็นรายการ
10. ราคาทัวร์เป็นการชำระแบบเหมาจ่ายกับต่างประเทศไปหมดก่อนกรู๊ปเดินทางแล้วหากท่านไม่ได้ใช้บริการบางรายการหรือยกเลิกไม่สามารถเรียกเงินคืนได้
11. เนื่องจากเราเดินทางเป็นหมู่คณะ ทางบริษัทจึงคำนึงถึงประโยชน์ และความปลอดภัยของส่วนรวมเป็นสิ่งสำคัญ
12. ห้ามนำเข้ากัญชา กัญชง หรือผลิตภัณฑ์ที่มีส่วนผสมของพืชชนิดดังกล่าวเข้าประเทศ หากฝ่าฝืน จะมีโทษตามกฎหมายของแต่ละประเทศ บางประเทศมีโทษสูงสุดถึงประหารชีวิต
13. มัคคุเทศก์ พนักงาน และตัวแทนของบริษัทฯ ไม่มีสิทธิ์ในการให้คำสัญญาใดๆ ทั้งสิ้นแทนบริษัทฯ นอกจากมีเอกสารลงนามโดยผู้มีอำนาจของบริษัทฯ กำกับเท่านั้น

## ตัวเครื่องบินและที่นั่งบนเครื่อง

1. ตัวเครื่องบินเป็นแบบหมู่คณะ ผู้โดยสารจะต้องเดินทางไป-กลับพร้อมกรู๊ป หากต้องการเลื่อนวันเดินทางกลับท่าน จะต้องชำระค่าใช้จ่ายส่วนต่างของสายการบินและบริษัททัวร์เรียกเก็บ
2. ทางบริษัทฯ ได้สำรองที่นั่งพร้อมชำระเงินมัดจำค่าตัวเครื่องบินเรียบร้อยแล้วหากท่านยกเลิกทัวร์ไม่ว่าจะด้วยสาเหตุใดทางบริษัทขอสงวนสิทธิ์การเรียกเก็บค่ามัดจำตัวเครื่องบิน ซึ่งมีค่าใช้จ่ายแล้วแต่สายการบินและ ช่วงเวลาเดินทาง
3. กรณีท่านยกเลิกการเดินทางและทางบริษัทฯ ได้ทำการออกตัวเครื่องบินไปแล้ว (กรณีตัว Refund) ผู้เดินทางต้องเป็น ผู้รอเงิน Refund โดยปกติประมาณ 3 – 6 เดือน และเงิน Refund ที่ได้จะขึ้นอยู่กับแต่ละระบบของสายการบินนั้นๆ เป็นผู้กำหนด
4. บริษัทขอสงวนสิทธิ์ในการเก็บเงินเพิ่มเติมในกรณีที่สายการบินมีการปรับราคาภาชนะน้ำมันเพิ่มเติมโดยมีเอกสารยืนยันจากทางสายการบิน
5. การจัดที่นั่งบนเครื่องบินของกรู๊ปข้อกำหนดเป็นไปโดยสายการบินเป็นผู้กำหนดซึ่งทางบริษัทไม่สามารถเข้าไปแทรกแซงได้ และทางบริษัทไม่อาจรับประกันได้ว่าท่านจะได้ที่นั่งตามที่ท่านต้องการได้

## KEU110806-EK Breathtaking Route Switzerland 8D6N

6. กรณีท่านที่จะออกตัวบินภายในประเทศหรือกรณีท่านออกตัวเองกรุณาแจ้งบริษัทเพื่อขอคำยืนยันว่าตัวท่านนั้นสามารถ ออกเดินทางได้แน่นอน มิฉะนั้นทางบริษัทจะไม่รับผิดชอบค่าใช้จ่ายที่เกิดขึ้น
7. ที่นั่ง Long Leg ทางบริษัทไม่สามารถริเคลสให้ได้จะขึ้นกับข้อกำหนดของสายการบินเป็นผู้กำหนด
8. ท่านที่ใช้ไมล์หรือแต้มบัตรเครดิตแลกตั๋วท่านจะต้องเป็นผู้ดำเนินการด้วยตัวท่านเอง
9. น้ำหนักกระเป๋าสัมภาระที่โหลดหรือถือขึ้นเครื่องสายการบินเป็นผู้กำหนดหากท่านมีน้ำหนักเกินกว่ากำหนดท่าน จะต้องเป็นผู้เสียค่าปรับนั่นเอง
10. ทางบริษัทฯ ไม่รับผิดชอบกรณีเกิดการสูญเสีย, สูญหายของกระเป๋าและสัมภาระของผู้โดยสาร
11. กรณีผู้เดินทางต้องการความช่วยเหลือเป็นพิเศษ อาทิเช่น ใช้วีลแชร์ กรุณาแจ้งบริษัทฯ ล่วงหน้าอย่างน้อย 7 วันก่อนเดินทาง มิฉะนั้นบริษัทฯ ไม่สามารถจัดการล่วงหน้าได้

## โรงแรมที่พัก

1. รายการนี้เป็นเพียงข้อเสนอที่ต้องได้รับการยืนยันจากบริษัทอีกครั้ง หลังจากได้สำรองโรงแรมที่พักในต่างประเทศเรียบร้อยแล้ว โดยโรงแรมจัดในระดับใกล้เคียงกัน ซึ่งอาจจะปรับเปลี่ยนตามที่ระบุในโปรแกรม
2. การจัดการห้องพัก เป็นสิทธิของโรงแรมในการจัดการห้องพักให้กับกรุ๊ปที่เข้าพัก โดยมีห้องพักสำหรับผู้สูบบุหรี่ / ปลอดบุหรี่ได้ โดยอาจจะขอเปลี่ยนห้องได้ตามความประสงค์ของผู้ที่พัก ทั้งนี้ขึ้นอยู่กับความพร้อมให้บริการของโรงแรม และไม่สามารถรับประกันได้
3. สำหรับท่านที่เข้าพักห้อง 3 เตียง ขนาดของห้องพักขึ้นอยู่กับทางโรงแรมเป็นผู้จัดถือว่าท่านยอมรับข้อตกลงแล้ว
4. เนื่องจากการวางแผนแบบห้องพักของแต่ละโรงแรมแตกต่างกันอาจทำให้ห้องพักแบบห้องเดี่ยว (Single) และห้องคู่ (Twin/Double) และห้องพักแบบ 3 ท่าน/ 3 เตียง (Triple Room) ห้องแต่ละประเภทจะไม่ติดกันหรืออยู่คนละชั้น
5. กรณีต้องการห้องพักแบบ 3 ท่านต่อห้อง หรือ ห้องแบบ 3 เตียง (Triple) โรงแรมมีห้อง Triple เพียงพอ ขอสงวนสิทธิ์ในการจัดห้องให้เป็นแบบ แยก 2 ห้อง คือ 1 ห้องพักคู่ และ 1 ห้องพักเดี่ยว โดยอาจจะมีค่าใช้จ่ายขึ้นอยู่กับแต่ละโรงแรม
6. กรณีที่มีงานจัดประชุมนานาชาติ (Trade Fair) เป็นผลให้ค่าโรงแรมสูงขึ้นมากและห้องพักในโรงแรมเต็ม (บางครั้งต้องจองโรงแรมข้ามปี) ทางบริษัทฯ ขอสงวนสิทธิ์ในการปรับเปลี่ยนหรือย้ายเมืองเพื่อให้เกิดความเหมาะสม
7. โรงแรมในยุโรปจะมีลักษณะ Traditional Building (อาจจะดูเก่าๆคลาสสิก) บางโรงแรมห้องที่เป็นห้องเดี่ยว อาจเป็นห้องที่มีขนาดกะทัดรัดและไม่มีอ่างอาบน้ำ ซึ่งอยู่ในการออกแบบของแต่ละโรงแรมนั้นๆ และแต่ละห้องอาจมีลักษณะแตกต่างกันด้วย
8. โรงแรมหลายแห่งในยุโรป จะไม่มีเครื่องปรับอากาศเนื่องจากอยู่ในแถบที่มีอุณหภูมิต่ำ เครื่องปรับอากาศจะมีในช่วงฤดูร้อนเท่านั้น
9. บางโรงแรมไม่มีพนักงานยกกระเป๋าหรือบางครั้งอยู่ในเมืองเก่ารถโค้ชไม่สามารถเข้าถึงได้ท่านจะต้องนำสัมภาระของท่านเข้าห้องพักด้วยตัวท่านเอง

1. การอนุมัติวีซ่าเป็นเอกสิทธิ์ของสถานทูต ทางบริษัทไม่มีส่วนเกี่ยวข้องใดๆทั้งสิ้น ทั้งนี้บริษัทเป็นเพียงตัวกลาง และคอยบริการอำนวยความสะดวกให้แก่ผู้เดินทางเท่านั้น เงินค่าสมัครยื่นวีซ่าทางสถานทูตเป็นผู้เก็บ หากผลวีซ่า ออกมาว่าท่านไม่ผ่าน ทางสถานทูตจะไม่คืนเงินค่าวีซ่า และค่าบริการจากตัวแทนยื่นวีซ่าไม่ว่าในกรณีใดๆทั้งสิ้น และทางสถานทูตมีสิทธิ์ที่จะไม่ตอบเหตุผลของการปฏิเสธวีซ่าในทุกกรณี
2. กรณีที่ท่านวีซ่าผ่านแต่กรุ๊ปออกเดินทางไม่ได้เนื่องจากผู้เดินทางท่านอื่นในกลุ่มโดนปฏิเสธวีซ่า ทางบริษัทฯ ขอสงวนสิทธิ์ในการไม่คืนเงินค่าวีซ่าและค่าบริการจากตัวแทนยื่นให้กับท่าน เนื่องจากเป็นค่าใช้จ่ายที่เกิดขึ้นโดยสถานทูตเป็นผู้เรียกเก็บและท่านสามารถนำวีซ่าไปใช้เดินทางได้หากวีซ่ายังไม่หมดอายุ
3. สำหรับท่านที่พำนักอาศัย ศึกษา หรือ ทำงานอยู่ต่างประเทศท่านจะต้องเป็นผู้ยื่นวีซ่าด้วยตัวท่านเอง ณ ประเทศที่ท่านพำนักอาศัยอยู่
4. ท่านที่มีวีซ่าอยู่แล้วกรุณาแจ้งบริษัทเพื่อตรวจสอบว่าสามารถใช้ได้

**\*\* เมื่อท่านชำระเงินค่าทัวร์ให้กับทางบริษัทฯ แล้ว \*\***

**\*\* จะถือว่าท่านได้ยอมรับเงื่อนไขข้อตกลงทั้งหมดนี้ \*\***